



© 2007 TeleAtlas  
Image © 2007 TerraMetrics

Image © 2007 DigitalGlobe

© 2005 Google

Pointer 39°48'24.79" N 16°22'25.70" E elev 579 ft Streaming ||||| 95% Eye alt 725 ft

## Area Archeologica



**Area Archeologica**



## La Necropoli di Macchiabate

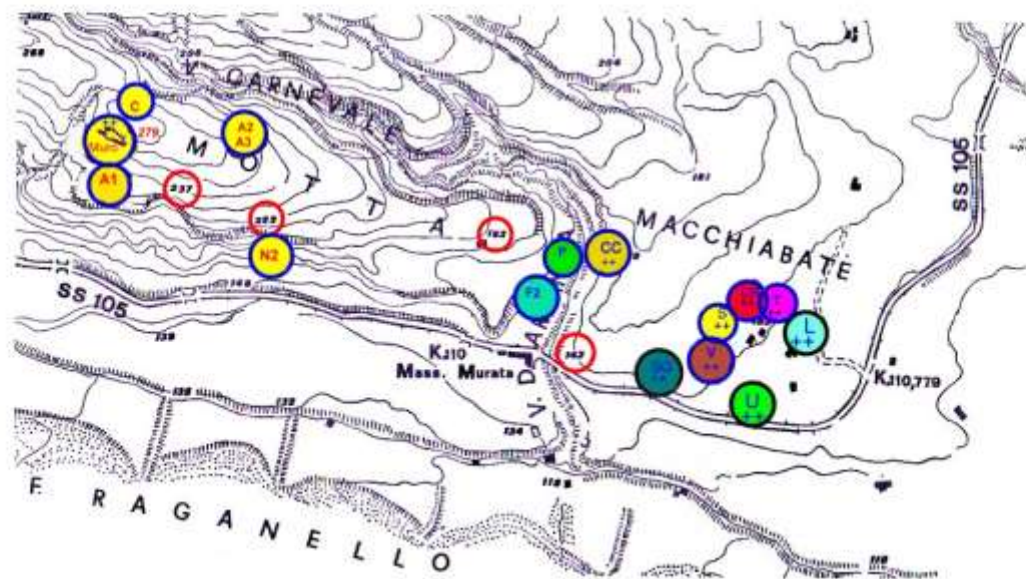
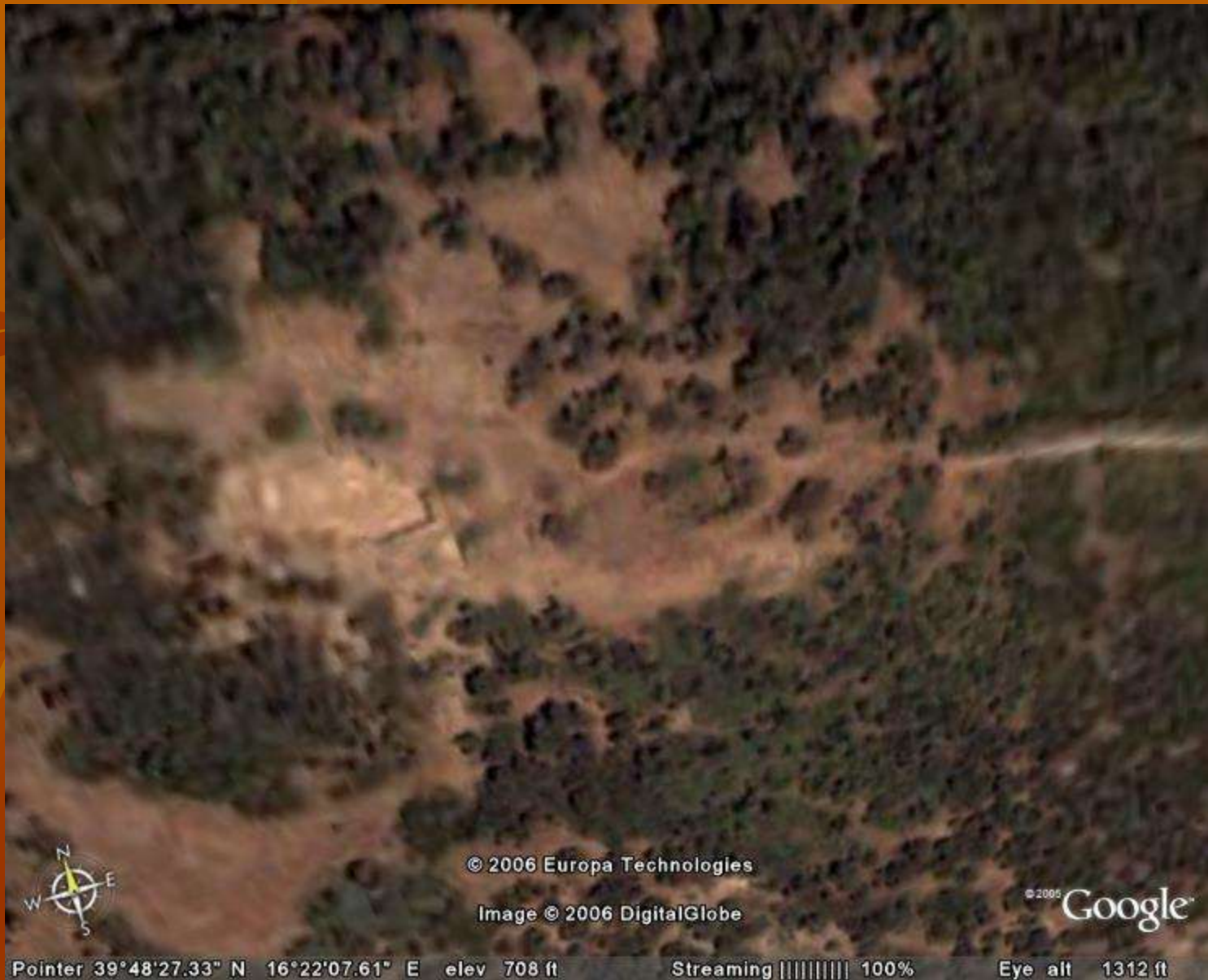


Fig. 1 — L'area archeologica presso Francavilla Mma (1:10.000, elaborazione di un particolare del F. 221, II N-E della carta dell'IGM).

*Morta:* C acropoli, M muraglione, A1-3 abitato, N2 necropoli prec. e seg, quella di Macchiabate, P pesino di piombo, F2 fornace 2<sup>a</sup>.

*Macchiabate* (zone di scavi e saggi nella necropoli): CC Cima, CR «Cerchio Reale», T «Temparella», S tomba «Strada», L «Lettere», V Vigneto, SG Scacco grande (ruderi informi), U Ulliveto.



**Timpone della Motta**



Pointer 39°48'24.23" N 16°22'16.85" E elev 566 ft

© 2007 TeleAtlas  
Image © 2007 DigitalGlobe

© 2005 Google

Streaming ||||| 100%

Eye alt 3219 ft

# Antiquarium



**Area Archeologica**



**FINE**